

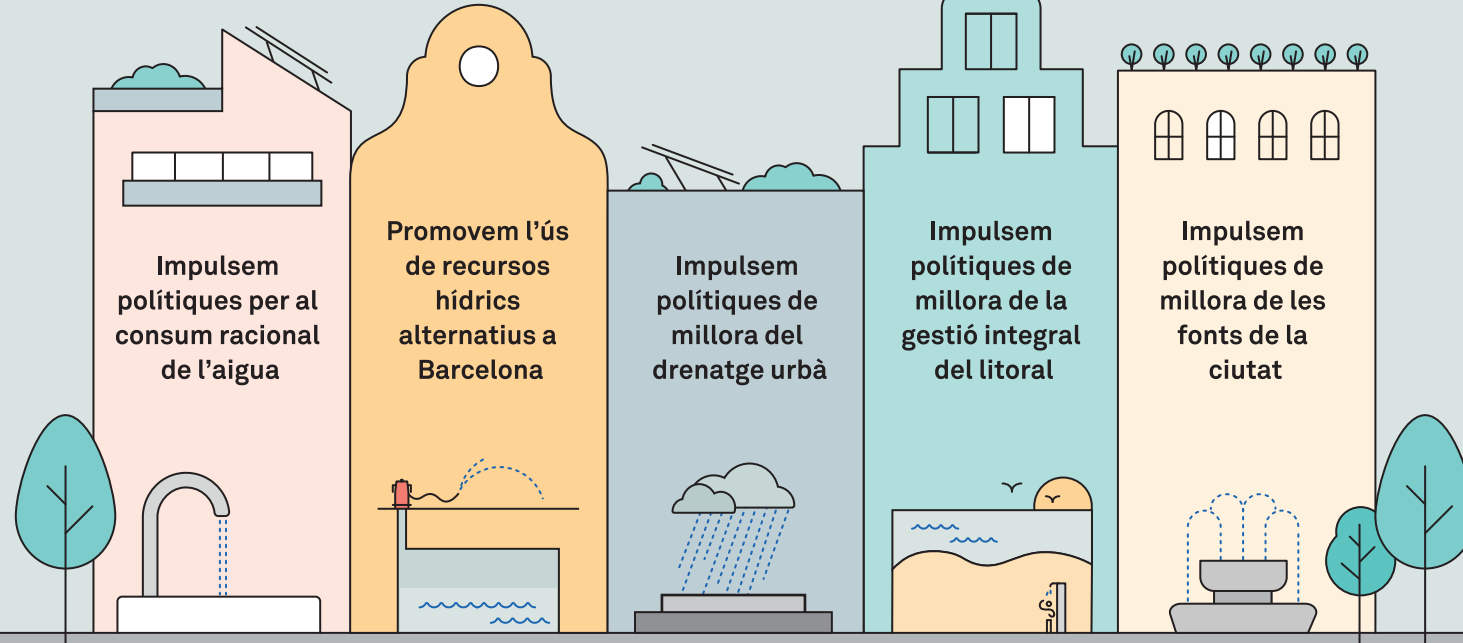
# TREBALLEM CAP A UNA GESTIÓ PÚBLICA DEL CICLE DE L'AIGUA DE BARCELONA

Memòria d'activitats 2016  
Barcelona Cicle de l'Aigua, SA  
www.bcasa.cat



## CICLE DE L'AIGUA, PEÇA CLAU EN LA GESTIÓ INTEGRAL DE L'AIGUA A BARCELONA

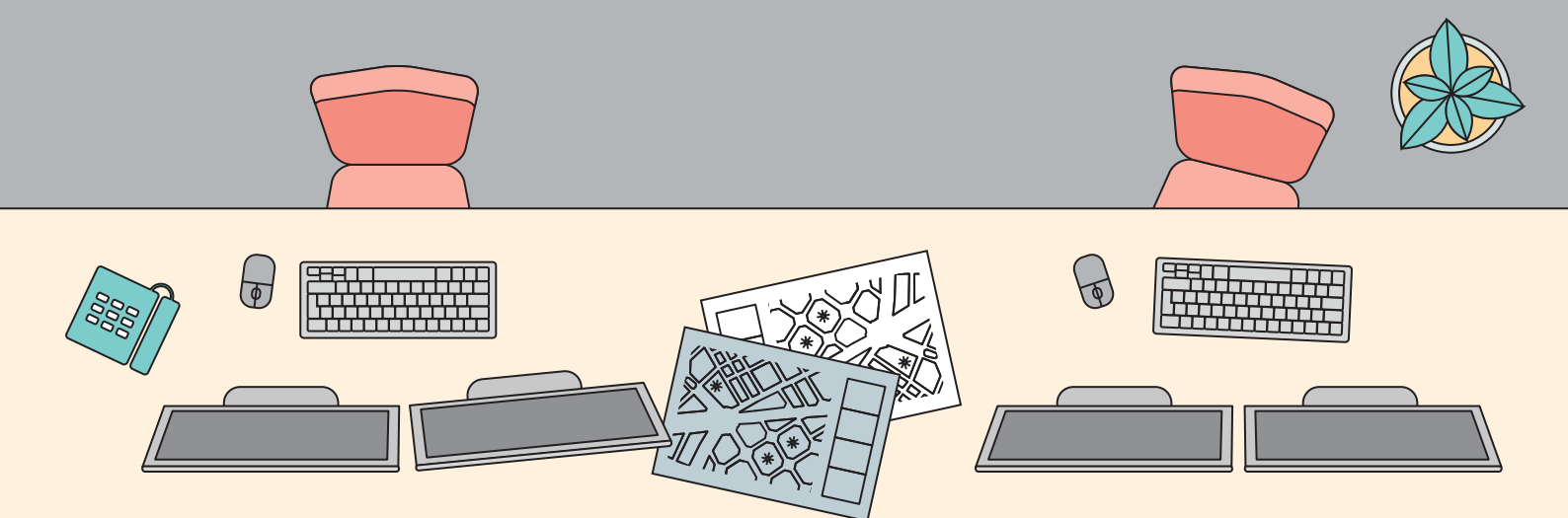
Som un operador públic i **la nostra missió** és gestionar, coordinar, supervisar i optimitzar serveis relacionats amb el cicle de l'aigua, amb el propòsit de donar un servei de qualitat i sostenible a l'abast de tota la ciutadania de Barcelona.



## LA PROTECCIÓ DEL CICLE DE L'AIGUA I DE LES PERSONES, A LES NOSTRES MANS

Garantim el funcionament correcte dels serveis i les instal·lacions del cicle de l'aigua i d'altres serveis que hi estan relacionats, amb l'objectiu de millorar la qualitat de vida de tots els veïns i veïnes.

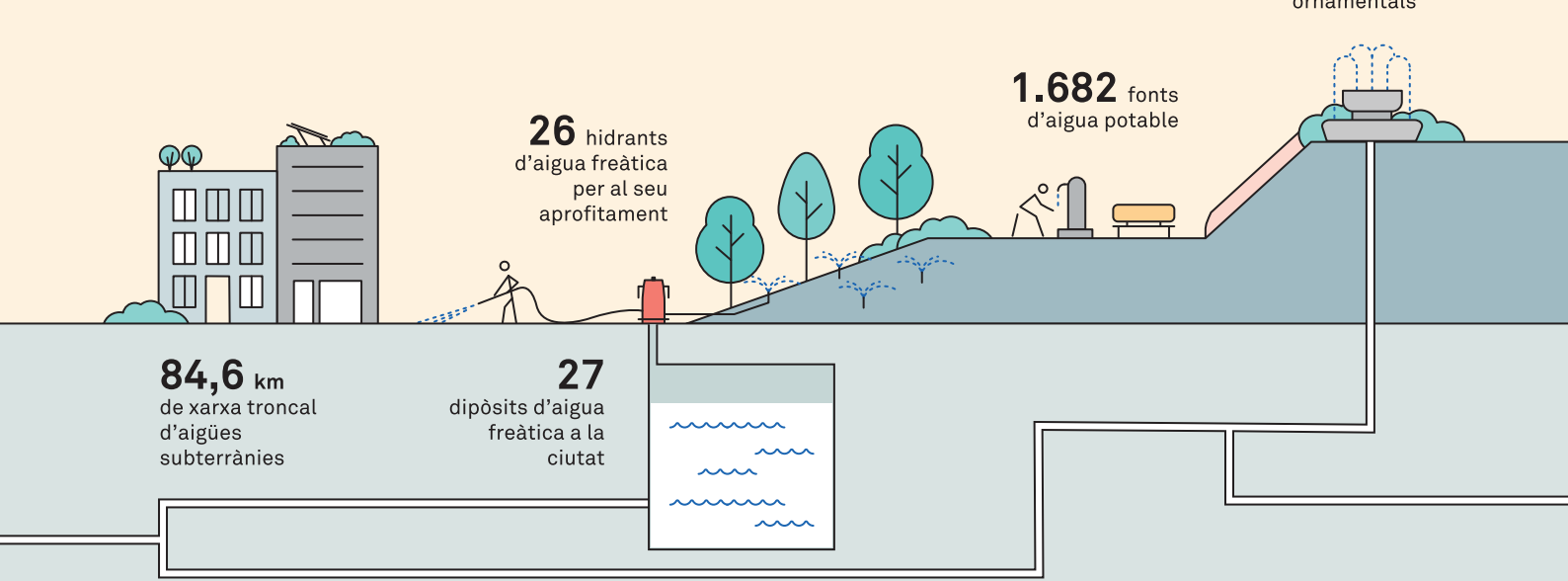
**El centre de control és l'element dins de la nostra organització a través del qual supervisem i gestionem de manera coordinada tots els serveis dels quals som responsables.**



## Millorem l'abastament d'aigua en els principals serveis de la ciutat

### APROFITAMENT D'AIGUA FREÀTICA

Duem a terme l'explotació centralitzada del sistema d'aprofitament d'aigua freàtica a la ciutat per a espais verds, fonts ornamentals, neteja viària i neteja de clavegueram.



### MANTENIMENT DE FONTS URBANES

Les fonts urbanes, de beure i ornamentals, són elements de millora de la qualitat de vida a la ciutat i nosaltres som els responsables que funcionin correctament.

## Controlem el funcionament del drenatge urbà

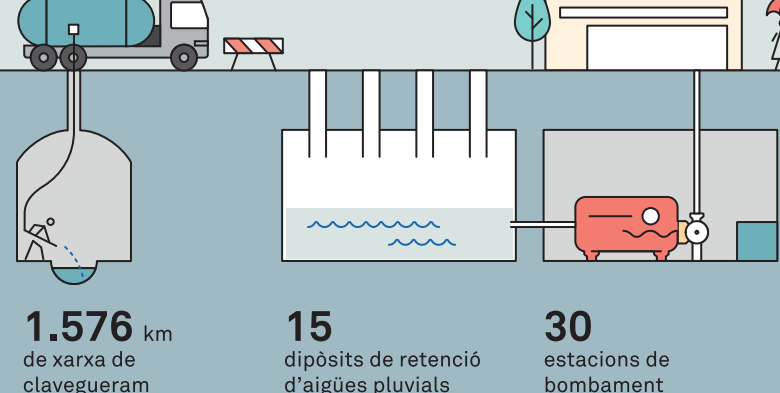
Supervisem i controlem la xarxa de sanejament de la ciutat perquè funcioni correctament i puguem donar un servei de qualitat a la ciutadania.



**6.064 m** d'obres executades  
**1.782 km** d'inspecció i neteja

**418 mm** de pluja anual  
**52 dies** de pluja significativa (volum acumulat > 1 mm)  
**15 dies** de pluja important (volum acumulat > 10 mm)

**6 avisos** de prealerta per pluja intensa (120-minutals > 30 mm/h i 160-minutals > 15 mm/h)  
**1 avis** d'alerta per pluja força intensa (120-minutals > 50 mm/h i 160-minutals > 25 mm/h)



**1.576 km** de xarxa de clavegueram

**15** dipòsits de retenció d'aigües pluvials

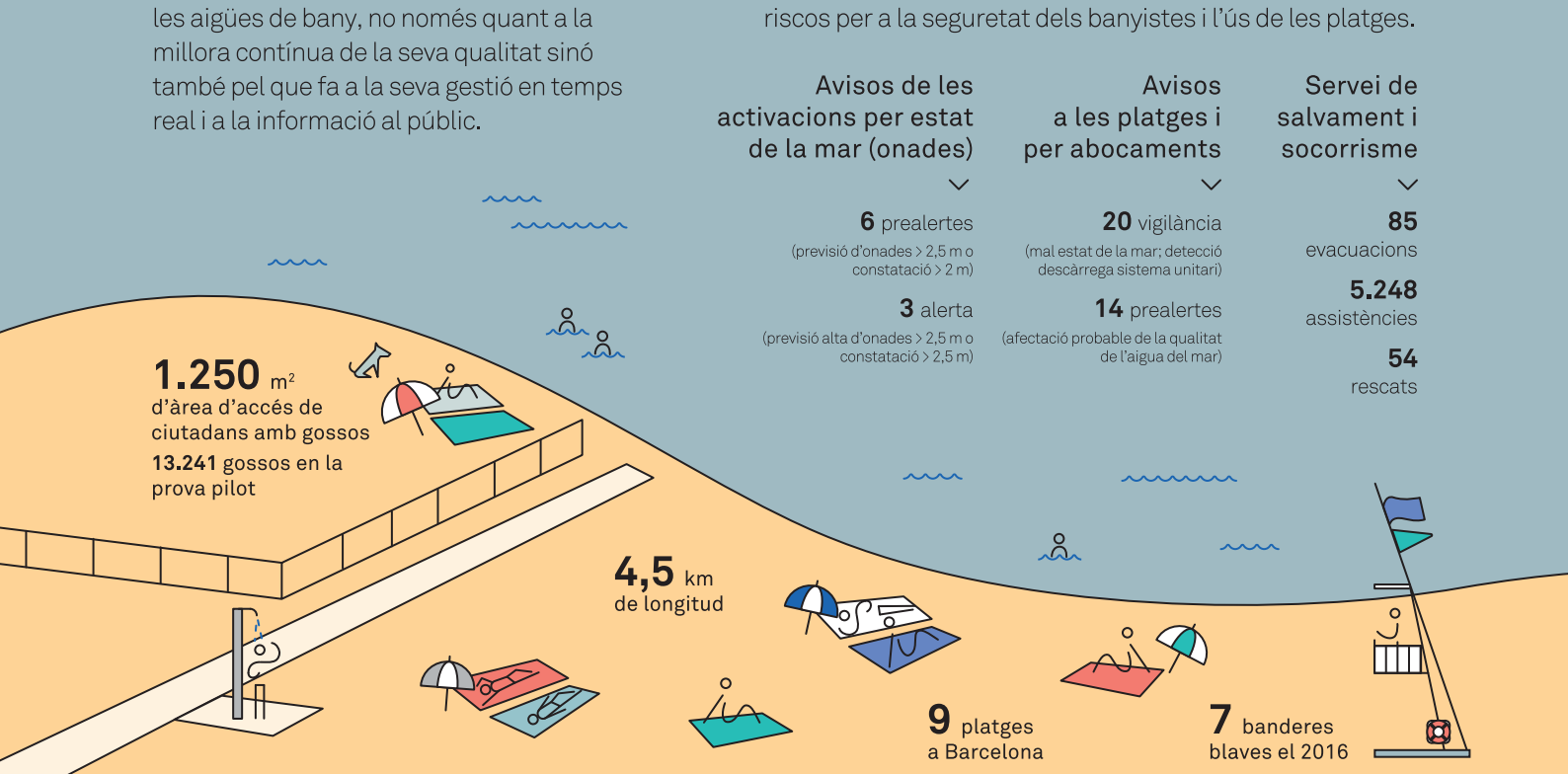
**30** estacions de bombament

Som responsables de la seguretat dels ciutadans davant del risc d'inundació urbana per pluja.

## Gestionem el litoral

Treballem pels nous reptes de la gestió de les aigües de bany, no només a la millora contínua de la seva qualitat sinó també pel que fa a la seva gestió en temps real i a la informació al públic.

Som el senyal d'alerta davant del mal estat de la mar i sobre els riscos per a la seguretat dels banyistes i l'ús de les platges.



**Avisos de les activacions per estat de la mar (onades)**  
6 prealertes (previsió d'onades > 2,5 m o constatació > 2 m)  
3 alerta (previsió alta d'onades > 2,5 m o constatació > 2,5 m)

**Avisos a les platges i per abocaments**  
20 vigilància (mal estat de la mar; detecció descàrrega sistema unitari)  
14 prealertes (afectació probable de la qualitat de l'aigua del mar)

**Servei de salvament i socorrisme**  
85 evacuacions  
5.248 assistències  
54 rescats

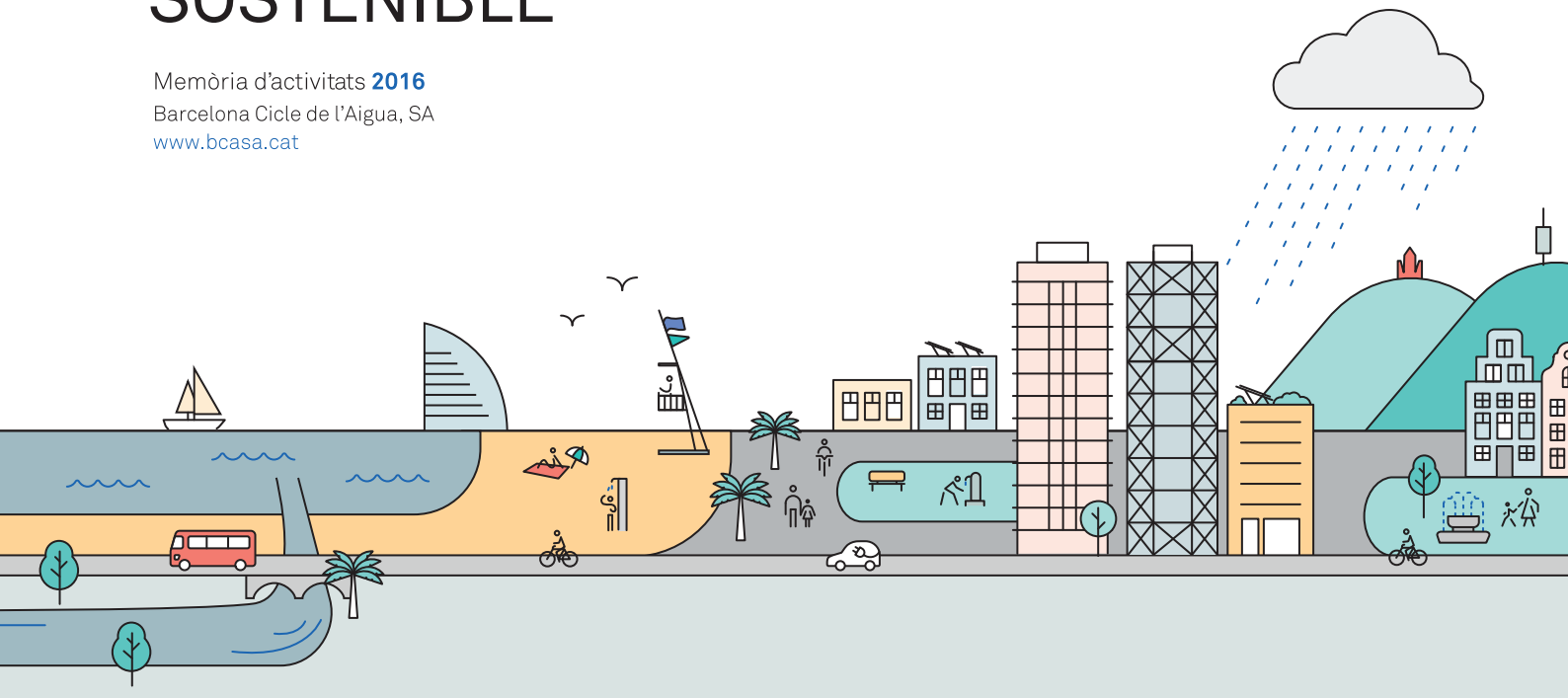
## Donem suport a altres activitats

El nostre coneixement de la ciutat i de les seves infraestructures ens converteix en un soci essencial per a la gestió de diversos serveis urbans.

 <p>Prestem assistència tècnica a obres de construcció de la <b>xarxa de recollida pneumàtica de residus sòlids urbans</b> de la ciutat ✓ <b>61.858 m</b> de xarxa</p>	 <p>La gestió de la <b>xarxa de reg d'espais públics i el control del seu consum</b> són grans reptes per la dispersió territorial i les capacitats tècniques que necessita aquesta infraestructura ✓ <b>422 ha</b> <b>1.400</b> escameses</p>	 <p>També som responsables del manteniment del <b>clavegueram del Port de Barcelona</b> ✓ <b>2</b> estacions de buit <b>29</b> estacions de bombament <b>127,5 km</b> de xarxa</p>	 <p>Donem suport al desplegament de la <b>fibra òptica</b> a Barcelona ✓ <b>561 km</b> de col·lectors amb fibra òptica</p>	 <p>Gestionem en temps real el <b>sistema d'alerta hidrològic del riu (SAHBE)</b> ✓ <b>Avisos del Parc Fluvial del Besòs</b> <b>20</b> prealertes (possible inundació a mitjà termini: 2-12 hores) <b>9</b> alertes (inundació a curt termini: menys de 2 hores) <b>0</b> crisis (inundació parcial)</p>
---	---	---	---	--

# TREBALLEM DE MANERA SOSTENIBLE

Memòria d'activitats 2016  
Barcelona Cicle de l'Aigua, SA  
www.bcasa.cat



## APOSTEM PER LA INNOVACIÓ, COM A EINA PER A LA MILLORA DE LA SOSTENIBILITAT

Impulsem la recerca, el desenvolupament i la innovació com a eines per aconseguir la millora contínua en el cicle de l'aigua i la seva sostenibilitat global.



9 projectes R+D+i

## ELS CIUTADANS, AL CENTRE DELS SERVEIS QUE GESTIONEM

Donem servei a 1,6 milions d'habitants i a més de 8,3 milions de visitants. Ells són els principals beneficiaris de la nostra activitat i per ells ens esforcem diàriament, per proporcionar-los un servei de màxima qualitat i a l'abast de tothom.

### COMUNICACIÓ I SENSIBILITZACIÓ

2.935 visitants

- 1.237 Tram visitable de clavegueram del passeig de Sant Joan
- 370 Interior i centre de control de la Font Màgica
- 1.328 Dipòsit de retenció d'aigües pluvials del Parc de Joan Miró

### Col·laboracions internacionals

Conveni per a la capacitat tècnica dels operadors públics del cicle de l'aigua a Betlem durant dos anys

### RESOLUCIÓ D'INCIDÈNCIES

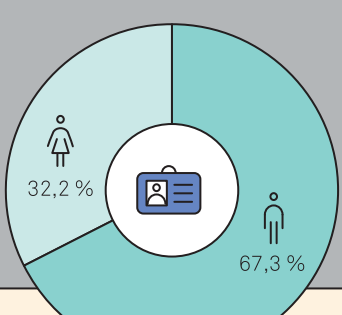
Des de Cicle de l'Aigua gestionem les incidències, les reclamacions i els suggeriments vinculats al cicle de l'aigua, recollits mitjançant el programa IRIS.



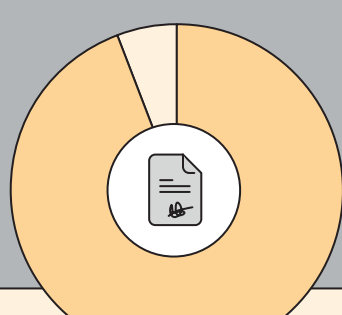
## L'EQUIP HUMÀ, EL NOSTRE VALOR DIFERENCIAL

Som un equip jove, amb una mitjana d'edat de 41,83 anys, multidisciplinari, preparat i ben organitzat al servei de la ciutat. Promovem un excel·lent ambient laboral, apostant per la flexibilitat horària, la innovació i el desenvolupament professional dels nostres treballadors i treballadores, per retenir el millor talent al servei de la ciutat.

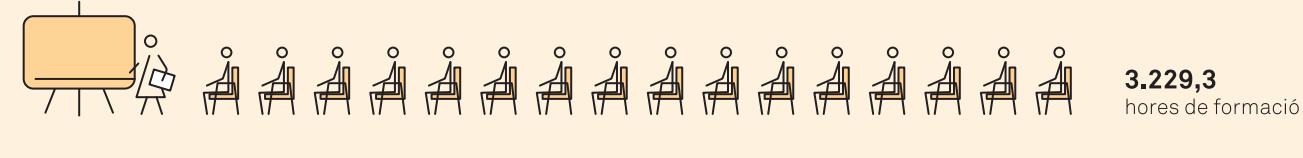
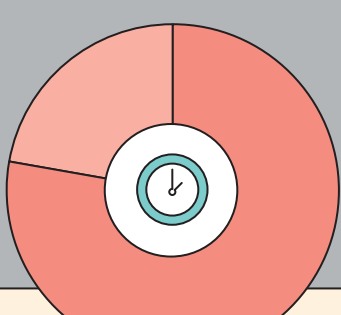
100 treballadors  
Percentatge d'homes i de dones



94,3 %  
Plantilla amb contracte indefinit



78,0 %  
Plantilla a jornada completa

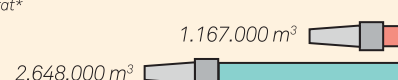


## PROMOVEM LA SOSTENIBILITAT AMBIENTAL A LA CIUTAT I A LA NOSTRA ORGANITZACIÓ

El nostre compromís amb la gestió sostenible de l'aigua, a través de l'eficiència dels serveis i les infraestructures que gestionem, forma part del nostre core business.

### Consum ecologia urbana

(espais verds, fonts ornamentals, neteja urbana i clavegueram)  
32 % index de sostenibilitat\*



### GESTIÓ RESPONSABLE DEL CICLE DE L'AIGUA

Apostem per l'aprofitament dels recursos hídrics alternatius com a acció estratègica clau per minimitzar el consum d'aigua potable i de qualitat a la ciutat.

### Consum municipal

18 % index de sostenibilitat\*



\*Índex de sostenibilitat: consum d'aigua de recursos hídrics alternatius (RHA) / consum d'aigua potable de l'Ajuntament

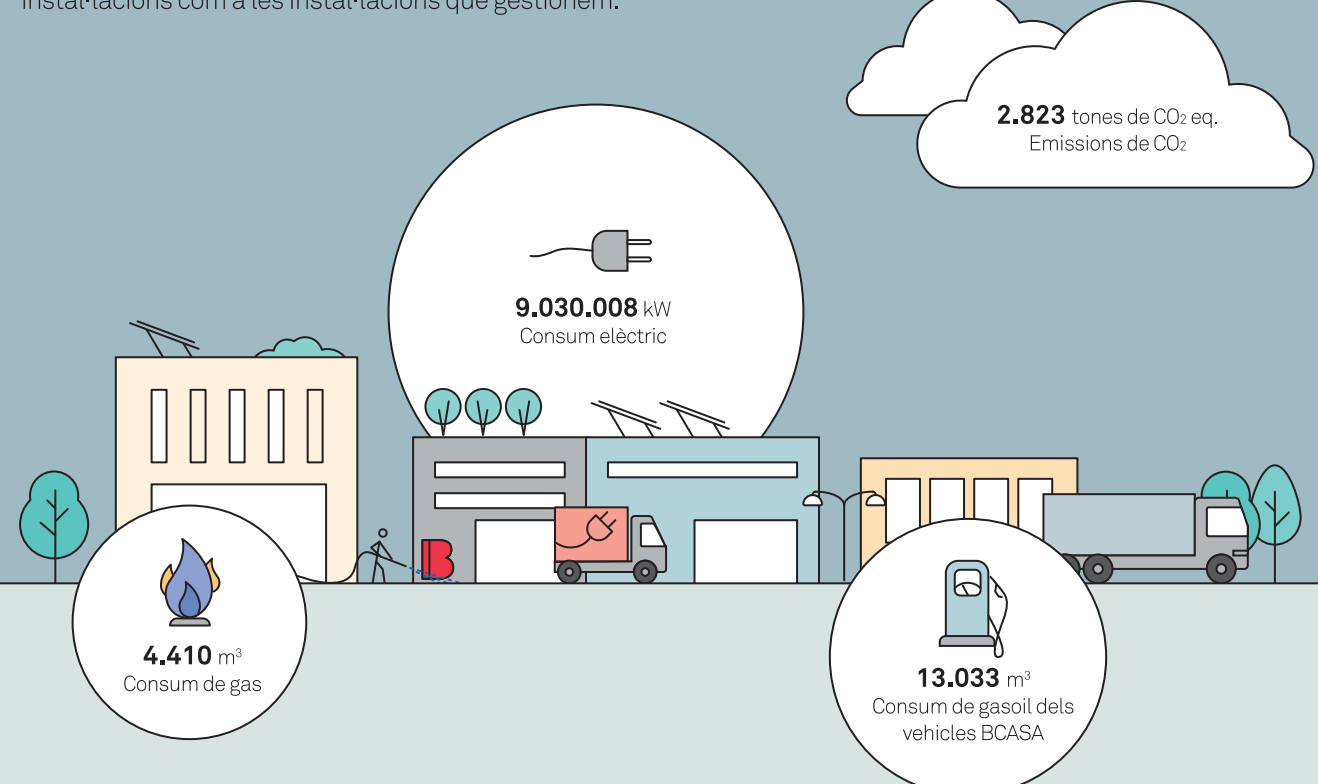
— Aigua freatica aprofitada (m³)  
— Consum d'aigua potable (m³)

669 tones de matèria en suspensió no abocada al mar el 2016, gràcies al bon funcionament de la xarxa de drenatge urbà que gestionem

El 2016, hem recollit 35,45 m³ de residus flotants al mar

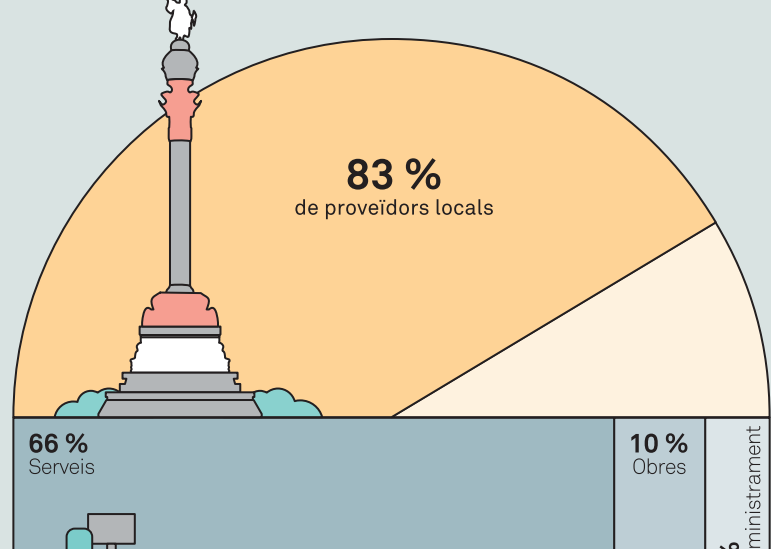
### LLUITA CONTRA EL CANVI CLIMÀTIC

Fem un ús eficient de l'energia tant a les nostres instal·lacions com a les instal·lacions que gestionem.



## MAGNITUDS ECONÒMIQUES

La gestió econòmica responsable guia el treball de Cicle de l'Aigua, administrant de manera eficaç i eficient els nostres recursos, assignant-los a aquelles actuacions que meten millorar la qualitat de vida de les persones.



7.876.834,00 € Ingressos

3.446.127,64 € Compres i altres adquisicions

4.321.641,55 € Despeses de personal

Manteniment de clavegueram 11.762.729,15 €

Manteniment de fonts 708.476,54 € de beure 3.540.133,77 € ornamentals

El 2016, hem dinamitzat l'economia local amb l'adjudicació de 2 milions d'euros a proveïdors de la ciutat de Barcelona

### GESTIÓ DE CONTRACTES DE L'AJUNTAMENT