

# Un cop d'ull al 2022



Ajuntament  
de Barcelona

Barcelona  
Cicle de  
l'Aigua SA

■ Una ullada a les principals accions desenvolupades al llarg del 2022 en relació amb el cicle urbà de l'aigua i el consum d'aigua municipal, així com el balanç empresarial de Barcelona Cicle de l'Aigua, SA.



# Un cop d'ull al 2022

**Barcelona Cicle de l'Aigua, SA (BCASA)** és una empresa pública municipal creada el 2014 i integrada a l'Àrea d'Ecologia, Urbanisme, Infraestructures i Mobilitat de l'Ajuntament de Barcelona.

Té com a missió **gestionar el cicle de l'aigua de la ciutat, incloent-hi les platges, el litoral i la prestació d'altres serveis relacionats amb el medi ambient urbà**, tot afavorint aquells processos que contribueixen a un ús més eficient dels recursos hídrics i energètics, a la millora de la qualitat de les aigües i a la minimització de l'impacte sobre els sistemes naturals.

Amb vocació de servei públic, els principals referents de la seva actuació són els principis de la cultura de la sostenibilitat, i està orientada a afavorir l'estalvi i l'ús responsable de l'aigua a la ciutat. Està compromesa amb els Objectius de Desenvolupament Sostenible de les Nacions Unides.



L'ODS 6 “garantir la disponibilitat i una gestió sostenible de l'aigua i les condicions de sanejament” forma part del model de gestió de BCASA i és el més rellevant d'acord amb la seva activitat.



# Un cop d'ull al 2022

A més a més, BCASA contribueix a la consecució d'altres ODS a través de l'impuls de diferents iniciatives socials, ambientals i de bon govern.



Les persones són el centre de l'acció organitzativa a la recerca de més benestar i d'un grau d'efectivitat més elevat, promovent el desenvolupament personal i professional evitant totes les discriminacions per causa de gènere i afavorint polítiques salarials i de protecció social que assegurin igualtat d'oportunitats i una menor desigualtat de resultats.



BCASA esdevé una organització sostenible amb infraestructures resilents per lluitar davant l'emergència climàtica i la contaminació, afavorint la naturalització de la ciutat i la protecció dels medis receptors (mar i rius).

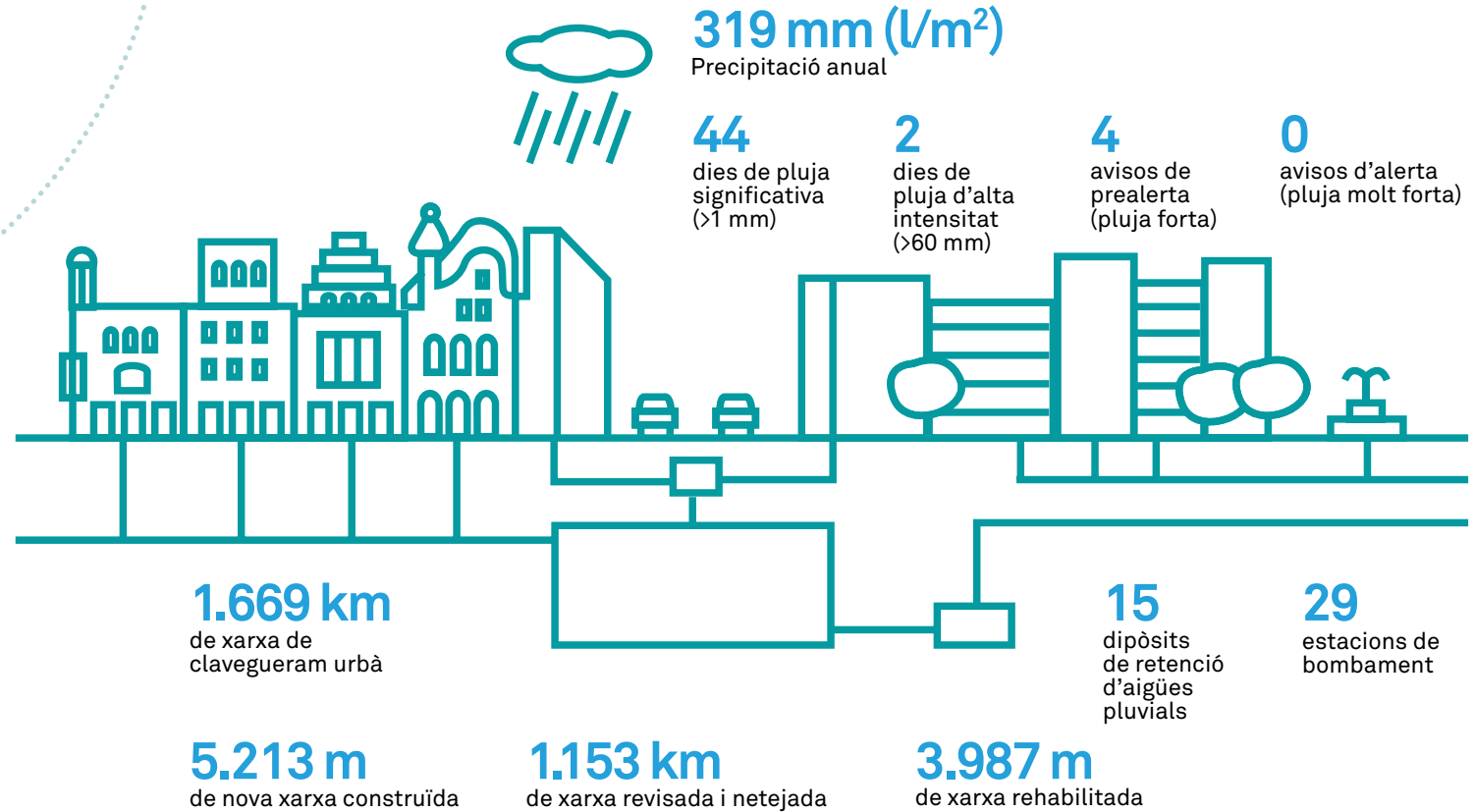


BCASA comparteix el model a seguir per totes les institucions públiques que han de ser eficaces, responsables i transparents, plenament compromeses amb la lluita contra la corrupció, a través de la participació i comunicació amb els grups d'interès promovent el debat i l'intercanvi d'experiències.



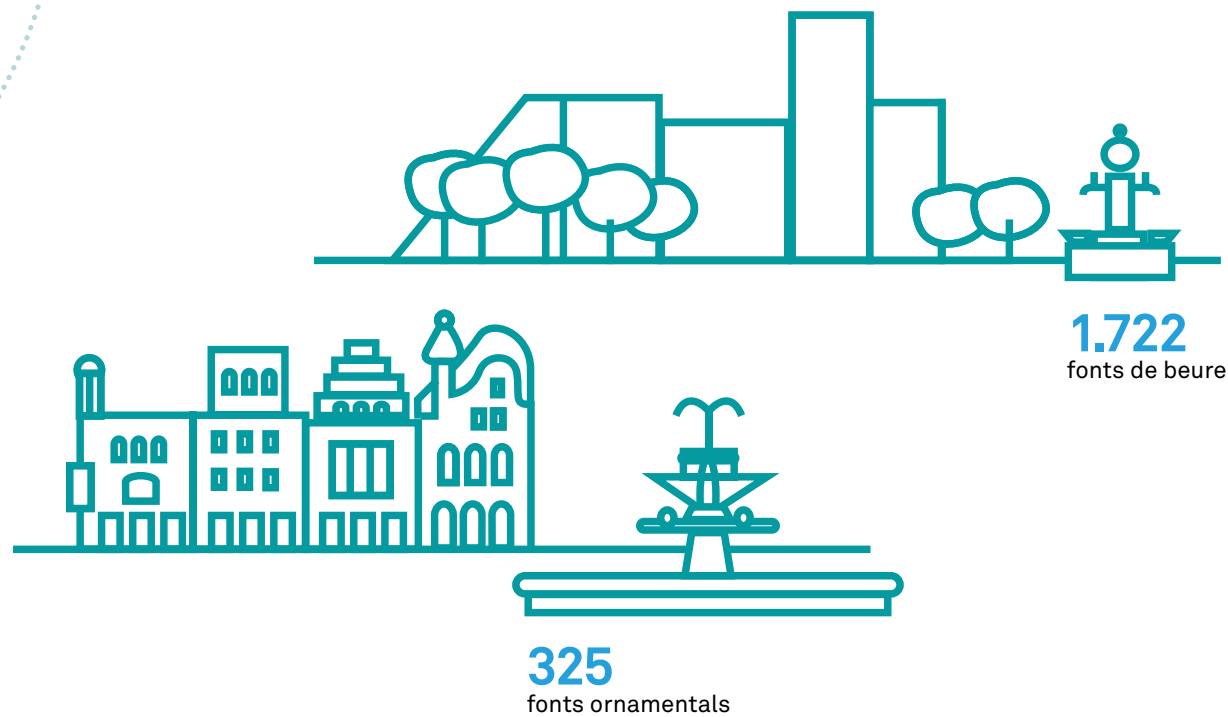
# Un cop d'ull al 2022

## El drenatge de les aigües residuals i pluvials de la ciutat



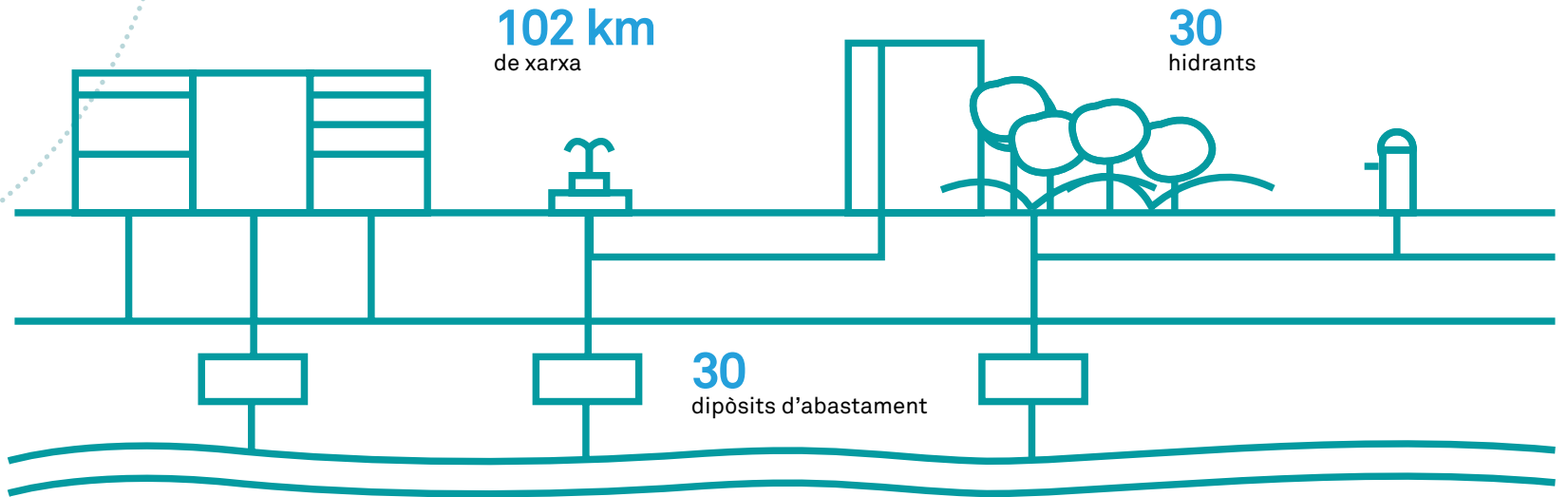
# Un cop d'ull al 2022

## Fonts



# Un cop d'ull al 2022

## Aigua subterrània



# Un cop d'ull al 2022

## La protecció del litoral, les platges i l'espai fluvial del Besòs

Avisos per abocaments (probable afectació de la qualitat de l'aigua de mar)

**12** prealertes **0** alerta

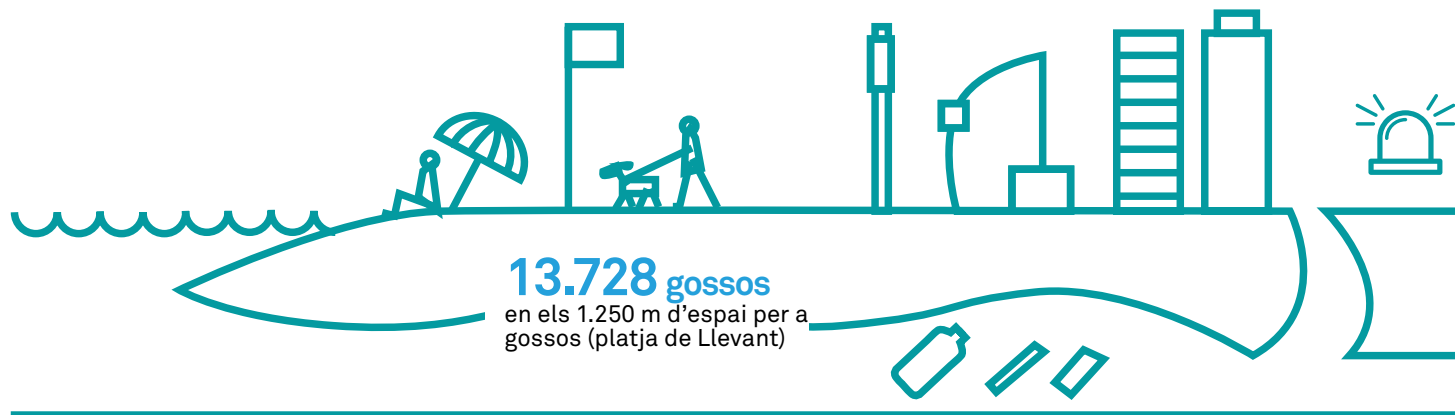
Avisos per mal estat de la mar (previsió d'onades >2,5 m o constatació >2m)

**2** prealertes **1** alertes

Riu Besòs

**0** crisis del sistema d'alerta hidrològica

**5** alertes **14** prealertes



**9 - 4,5 km**  
platges

**4**  
banderes blaves

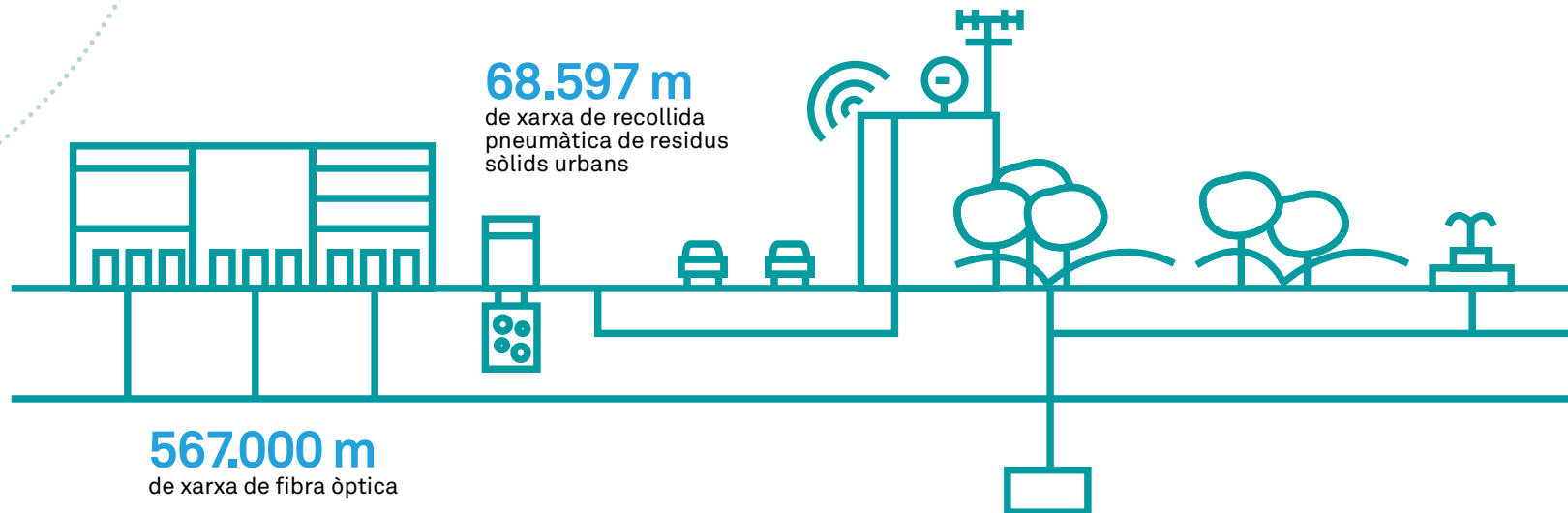
**536 Tn**  
de matèries en suspensió no abocades al mar

**27,3 m<sup>3</sup>**  
de residus flotants recollits al mar



# Un cop d'ull al 2022

## Suport a altres activitats



# Un cop d'ull al 2022

## Consum d'aigua d'Ecologia Urbana



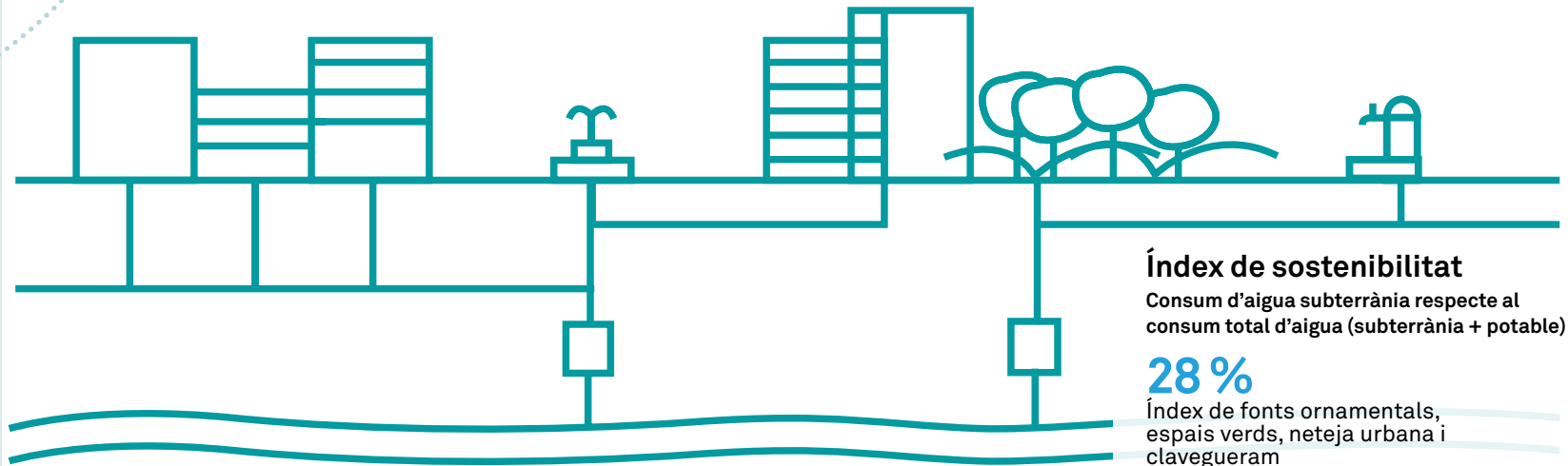
### Consum d'aigua potable

**2.878 Mm<sup>3</sup>**

de les fonts ornamentals, espais verds, neteja urbana i clavegueram

**5.740 Mm<sup>3</sup>**

total municipal



### Índex de sostenibilitat

Consum d'aigua subterrània respecte al consum total d'aigua (subterrània + potable)

**28 %**

Índex de fonts ornamentals, espais verds, neteja urbana i clavegueram

**17 %**

Índex total municipal



### Consum d'aigua subterrània

**1.122 Mm<sup>3</sup>**

de les fonts ornamentals, espais verds, neteja urbana i clavegueram

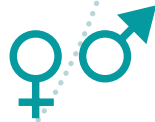
**1.185 Mm<sup>3</sup>**

total municipal



# Un cop d'ull al 2022

## Equip humà



**103**  
plantilla

**36**  
dones

**67**  
homes



**981**  
hores de formació



**46,9**  
mitjana d'edat



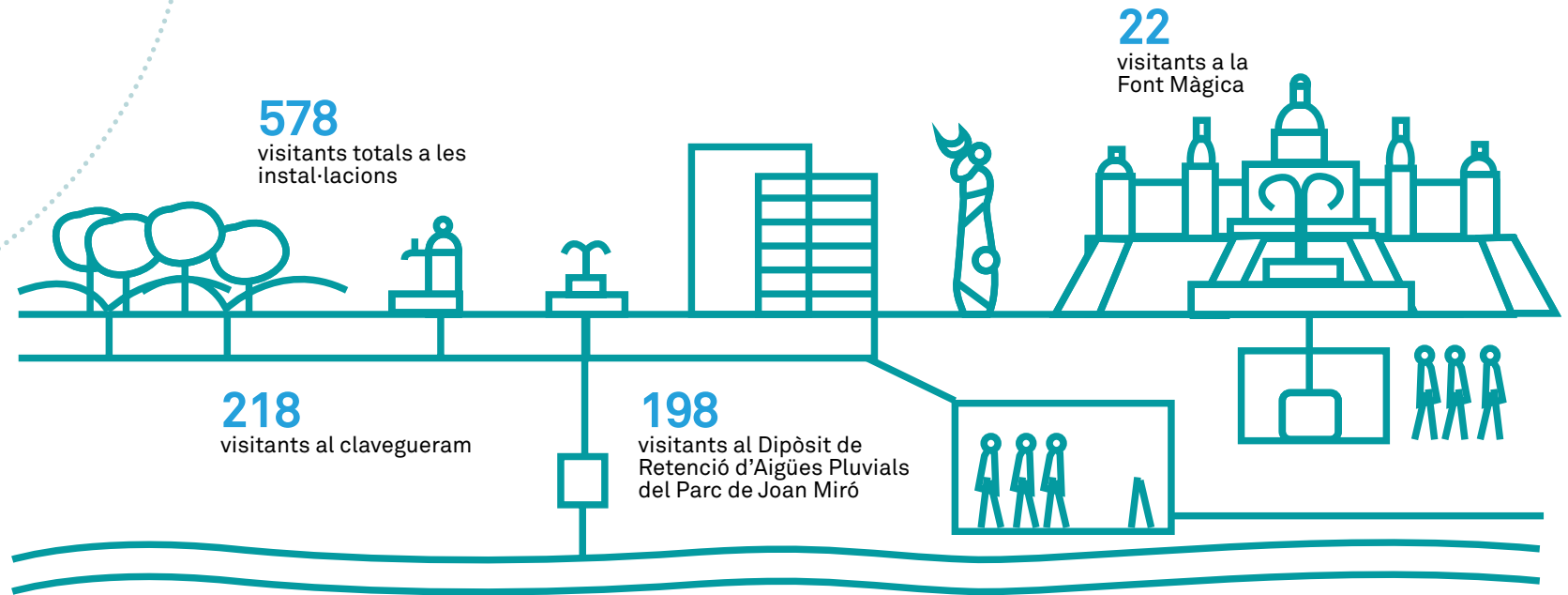
**96 %**  
amb contracte  
indefinit  
(35 dones i 64 homes)



**99 %**  
de persones a  
jornada completa  
(35 dones i 67 homes)

# Un cop d'ull al 2022

## Comunicació i divulgació ambiental



### Relació amb la comunitat

**4.000**  
consultes i incidències  
(sistema IRIS)



**393**  
sol·licituds d'informació  
per correu electrònic



**4,66**  
dies de temps  
de resposta

# Un cop d'ull al 2022

## Gestió econòmica responsable

### Balanç econòmic



**7.613.945 €**  
d'ingressos



**1.787.323 €**  
per a compres i altres  
adquisicions



**5.769.724 €**  
per a despeses de  
personal

### Proveïdors locals



**66 %**  
de proveïdors locals

### Gestió de contractes de manteniment de l'Ajuntament de Barcelona



**13.601.414,10 €**  
per al manteniment  
del clavegueram

### Fonts ornamentals



**1.423.950 €**  
per a neteja

**2.963.448 €**  
per a manteniment

### Fonts de beure



**313.080 €**  
per a neteja

**551.003 €**  
per a manteniment

# Un cop d'ull al 2022

## Gestió ambiental

### Consum d'energia i emissions



**4.629 m<sup>3</sup>**  
gas natural



**2.842 l**  
combustible



**6.343.896 kWh**  
electricitat



**17,6 Tn**  
CO<sup>2</sup> equivalent

**Memòria  
de sostenibilitat**  
*Any 2022*

**Consum d'aigua  
a Barcelona**  
*Any 2022*

**Barcelona Cicle de l'Aigua, SA**  
**Medi Ambient i Serveis Urbans**  
**Ecologia Urbana**

*Acer, 16*  
*08038 Barcelona*  
*Telèfon 932 896 800*  
[www.bcasa.cat](http://www.bcasa.cat)



**Ajuntament  
de Barcelona**

Barcelona  
Cicle de  
l'Aigua SA

